

پښتو / Pashto

د انگریزي ژبې تشدیدي پروگرام

# د کورنۍ معلوماتو لاسي کتاب



The Pines School	دښوونځي نوم:
42 Andrew Smith Drive, Parafield Gardens SA 5107	پته:
(08) 8281 2199 Ext 3      Mobile: 0418 798 115	تېلېفون شمېره:
Priyanka.Sharma459@schools.sa.edu.au	برېښنالیک/ایمیل:
(08) 8281 5906	داریکي نیولو شمېره:

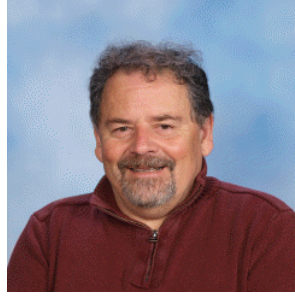


Government of South Australia  
Department for Education

## د ښوونځي مشرتابه ټيم



**Cherie Collings**  
Principal



**Sam Konnis**  
Deputy Principal



**Priyanka Sharma**  
Assistant Principal,  
IELC

## د انگرېزي ژبې تشديدې پروگرام او سويلي آسټراليا ته نويو راغلو پروگرام په هکله

د ښوونې او روزنې رياست آسټراليا ته نويو راغلو زده کونکو ته د انگليسي ژبې ژور ملاتړ چمتو کوي. تاسو کولی شئ خپل ماشوم په يوه ښوونځي کې د انگليسي ژبې ژور پروگرام (IELP) يا نوي راتگ کړن لارې (NAP) مرکز کې که چېرې دوى د ښوونځي زده کړې پيل کولو دمخه انگليسي ودې لپاره ملاتړ ته اړتيا ولري داخل کړئ.

ستاسو ماشوم به په يو يا بل مرکز کې ملاتړ شي:

- د لومړني ښوونځي IELP مرکز (6 کال ته استقبال)
- د منځني ښوونځي NAP مرکز (له 7 څخه تر 12 کال پورې).

### موخه

IELP او NAP زده کونکو ته فرصت برابروي چې:

- عمومي ښوونځي ته چمتو کيدل
- په کوچنيو ټولگيو کې د تعليمي نصاب ساحو کې د انگرېزي ژبې تشديدې زده کړه
- د آسټراليا په کلتوري فعاليتونو کې د برخې اخيستلو اودهغه په اړه زده کړه
- چيرته چې ممکن وي ، په لمرنۍ ژبه کې دملاتړ ترلاسه کول
- په آسټراليايي ټولنه کې دژوندکولو باور پرمختيا.

د نورو معلوماتو لپاره ، له ښوونځي څخه د IELP يا NAP خپرونې غوښتنه وکړئ. دا په 20 ژبو کې شتون لري.

## د IELP او NAP مرکزونه

په اډلید کې بیل ځایونه شتون لري په گډون د:

- د IELP لومړني ښوونځي یو شمیر مرکزونه
- یو د NAP منځني مرکز (د اډیلاید انګلیسي منځني ښوونځي)
- یو د NAP عالی ثانوي مرکز (د تیرتن سینیر کالج).

د لومړني ښوونځي زده کوونکي باید خپل کور ته نږدې IELP کې نوم لیکنه وکړي. که تاسو نوي ادرس ته ځئ ، ستاسو ماشوم ممکن اړتیا ولري په بل ښوونځي کې IELP کې برخه واخلي.

## په IELP یا NAP کې د پاتې کیدو موده

په IELP یا NAP کې د پاتې کیدو موده پدې پورې اړه لري چې ستاسو ماشوم څومره ښوونځي کې برخه اخیستې او د دوی انګلیسي کچه کله چې دوی آسټرالیا ته رسیدلي. لمړني زده کوونکي په عمومي توګه IELP کې د 12-18 میاشتو لپاره پاتې کیږي. منځني زده کوونکي د 12-24 میاشتو مودې لپاره په (NAP) کې پاتې کیږي.

## ټولګي کې ځای په ځای کیدنه

ستاسو ماشوم به په ټولګي کې ځای په ځای شي چې د دوی عمر لپاره سم دی. په ټولګي کې به د انګلیسي مختلف کچو زده کوونکي وي مګر دا ټول به د ورته عمر په اړه وي. دا مهمه ده چې ستاسو ماشوم ورته عمر کې ملګري ومومي.

## اصلي ټولګيو ته لېږد

کله چې ستاسو ماشوم چمتو وي چې اصلي ټولګي ته لاړ شي ، د ښوونځي کارکوونکي به د دوی ملاتړ وکړي ترڅو نوي ښوونځي ته بدل شي. دا معمولا ستاسو سیمې ښوونځي دی. مور به نوي ښوونځي ته لږترلږه یوه لیدنه تنظیم کړو. کله چې ستاسو ماشوم په نوي ښوونځي کې پیل کوي ، د IELP یا NAP مشر به نوي ښوونکي ته د فراغت / وتلو راپور واستوي.

## تعلیمي نصاب

د IELP او NAP نصاب د آسټرالیا د نصاب زده کړې ساحو لکه ریاضی ، روغتیا یا جغرافې ژبي اړتیاو باندې قوي تمرکز لري.

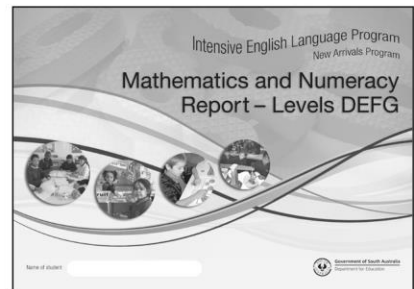
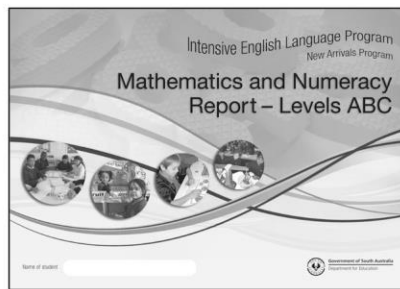
ښوونکي د انګلیسي ژبې ودې په اثر / نتیجه باندې پوهیږي او ستاسو ماشوم به په ټول نصاب کې ټولنیز ارتباط او زده کړې ته چمتو کړي.

نوي زده کوونکي کولی شي په هر وخت کې په دوره کې پیل شي. ښوونکي به د انګلیسي ژبې تګلاره چمتو کړي چې ستاسو د ماشوم زده کړې اړتیاو سره مناسب وي کله چې دوی تګلاره پیل کوي.

## ښوونه او ارزونه

په IELP او NAP کې ښوونکي د اضافي ژبې په توګه انګلیسي تدریس کې خورا ماهر دي. دوی پوهیږي چې ستاسو د ماشوم وړاندني ښوونځي تجربه به په آسټرالیا کې د ښوونځيو تمې څخه خورا توپیر ولري. ښوونکي به زده کوونکي حمایت کي ترڅو د ټولګي په بحثونو کې برخه واخلي، پوښتنې وکړي، په ډله او جوړونکي فکر کارو کړي.

ټول ښوونکي د ارزونې اوزار کاروي ، د انګلیسي زده کول؛ دانګلیسي ښوولو او د زده کونکو لاسته راوړنو ارزولو لپاره لاسته راوړنې او وړتیا (LEAP) کچه. په هره دوره کې ستاسو د ماشوم پرمختیا ثبت ایږي. په IELP کې ، ښوونکي د زده کړې ثبتولو لپاره د پرمختګ راپور او د ریاضیاتو او شمېرو راپورونه کاروي.



## د ښوونځي دوه ژبني خدمتونو کارکوونکي

ستاسو ماشوم به د دوه ژبنيو ښوونځي خدماتو کارکوونکو (BSSO) لخوا ملاتړ شي.

BSSOs (دوه ژبنيو ښوونځي خدماتو کارکوونکي) په ځانگړي يا کوچني ډلو کې له زده کونکو سره مرسته کوي. دوه ښوونځي ، زده کوونکو او پلرومیندووالدين ترمینځ اړیکو کې هم مرسته کوي. ستاسو د ماشوم ښوونځی به په هره دوره کې ستاسو د ماشوم مرستې اړتیا کچه وټاکي. دا ملاتړ د BSSOs شتون پورې اړه لري.

## تفریحي او علمي سفرونه او دښوونځي پېښې

په ښوونو سفرونو او د ښوونځي پېښو کې برخه اخیستل به ستاسو ماشوم سره د ځایي او پراخه ټولني په اړه زده کړې کې مرسته وکړي. دا پېښې د IELP او NAP نصاب برخه ده. دا ستاسو د ماشوم لپاره یو فرصت دی چې په کلتوري کړنو پوه شي او د کډون لپاره اړینه ژبه زده کړي.

## تگ راتگ / ترانسپورت

ستاسو ماشوم ممکن وړ وي چې ښوونځي ته په میني بس یا ټکسي کې سفر وکړي که:

- دوی د 10 کلونو څخه کم عمر ولري
- تاسو د IELP مرکز څخه له 1.75 کیلومترو واټن څخه لرې ژوند کوئ.
- د ښوونې او روزنې دفتر به د میني بس یا ټکسي لپاره پیسې ورکړي.
- په میني بس کې ستاسو د ماشوم تگ راتگ خونديتوب یو گډه ذمه واري / مسؤلیت دی.

ستاسو ذمه واري دا ده چې:

- خپل ماشوم چمتو کړئ او په سهار کې د سرویس موټر/ بس انتظار وکړئ
- کور کې اوسئ او ډاډ ترلاسه کړئ چې ستاسو ماشوم تاسو سره کله چې دوی په ماسپینین کې بیرته راځي لیدلی شي
- خپل ماشوم سره په بسونو کې د خوندي چلند اهمیت په اړه ورغږئ
- ښوونځي یا موټر چلوونکي ته خبر ورکړئ که ستاسو ماشوم په هیڅ ورځ میني بس ته اړتیا ونلري.

ستاسو د ماشوم مسؤلیت دا دی چې:

- د دربور لارښوونې تعقیب کړئ
- دڅوکی کمربند وټري او ترهغه چې سفرکوي هغه تړلی وساتي
- په آرامه توگه خبرې وکړي
- په میني بس کې خورل او څښل ونکړي
- و نه دربري یا څوکی بدله نه کړي
- د تې هیڅ برخه له کړکې څخه بیرون ونباسي

کوم زده کوونکي چې ددی قواعدو رعایت ونه کي دربور د هغو راپور ورکوي. ستاسو ماشوم به ونه شي کولی لیرتیریه یوه ورځ په بس کې سفر وکړي که چیرې دوی قواعد تعقیب نکړي یا د دوی چلند خورا سخت وي. تاسو ته به وویل شي که دا پېښېږي.

دا به ستاسو دنده / مسؤلیت وي چې خپل ماشوم ښوونځي ته او له هغه ځایه راوباسئ ترڅو چې دوی ته اجازه ورکړل شي چې بیا میني بس وکاروي.

## د ښوونځي معلومات

### د زنگ وختونه

### د ښوونځي وختونه

وختونه	کړه/ فعالیتونه
08:30 am	زده کوونکي کولای شي د ښوونځي انگر ته ننوزي
08:40 am	د ښوونځي پیل
08:50 am	لوستونه
10:40 am	رخصتی
11:00 am	لوستونه
12:40 pm	د غرمې ډوډۍ خورل
12:50 pm	د غرمې ډوډۍ وخت
01:20 pm	لوستونه
03:00 pm	د ښوونځي دورځې پای

دوشنبه – جمعه
08:50 am – 03:00 pm

## حاضري او نه شتون

دقانون په اساس په جنوبي آستراليا کې هغه ټول زده کوونکي چې د 6 او 17 کلو عمر دي لازمه ده چې په منظمه توګه په ښوونځي کې حاضر اوسي. داکاډمیک يا علمي برياليتوب لپاره منظمه حاضري او په تعليمي کړو کې فعاله برخه اخيستل ضروري ګڼل کېږي. که ستاسو ماشوم غیرحاضروي، مهرباني وکړئ ښوونځي ته دټليفون او يا ليک له لارې خبروړئ.

که تاسو پوهیږئ چې ستاسو ماشوم به د کورنۍ دلايلو له امله د 3 ورځو يا ډيرو لپاره غیرحاضر وي ، مخکې لدې چې ستاسو ماشوم نه راځي ، د معافيت فورمه بايد د مدير لخوا تصويب شي.

## ناوخته رارسيدل او وختي تګ

که ستاسو ماشوم ناوخته راشي ، دی بايد:

- مخکې لدی څخه چې ټولګي ته لار شي د دفتر څخه د ناوخته راتګ پاڼه واخلي.
- سمدستي ټولګي ته لار شه.
- لومړي دفتر ته لارښئ او د ناوخته رارسيدو پاڼه لاسليک کړئ.
- د زده کوونکي دفتر کې دستخط وکړئ.
- که ستاسو ماشوم اړتيا ولري ژر وځي ، تاسو بايد:
- د مخکنې دفتر کې کتاب لاسليک وکړئ.
- د خپل ماشوم په ورځنۍ يادداشت کتابچه کې وليکئ.
- د مخکنې دفتر څخه يو وختي تګ پاڼه واخلي او د ټولګي ښوونکي ته يې ورکړئ.
- د خپل ماشوم ټولګي ښوونکي سره خبرې وکړئ.
- خپل ماشوم ته ووايست چې د زده کوونکي دفتر کې د وتلو دستخط وکړي.

## د انګر څارنه

زده کوونکي بايد مخکې په ښوونځي کې نه وي 08:30 am سهار بجی  
يا وروسته 03:20 pm غرمی بجی ځکه چې ښوونکي په دندو ندي.

## د زده کوونکي روغتيا او خونديتوب

### د ماشوم خوندي چاپيريال

ښوونکي د زده کوونکو لپاره د خونديتوب احساس اړتيا باندی پوهیږي. دوی زده کوونکو ته د وضعیت ، موادو او کړنو په اړه ښوونه کوي چې خطرناک کیدی شي. ځورونه په ټولګي ، د لوبغالي يا ډيجيټل ميډيا کې د زغملو وړ ندي.  
پلار مور / والدين او ښوونکي مسؤليت لري چې کله چې ماشومانو ټیکنالوژي کاروي د هغوی څارنه او ساتنه وکړي.  
د ښوونځي کارکوونکي د قانون له مخې اړين دي چې د ماشوم شکمن ناوړه ځورونې او د ماشوم ځورونې غفلت راپور ، راپور لاین ته ورکړي.

### د ايمر جنسي يا بېرني حالت طرزالعملونه

ټول ښوونځي د بېرني حالتونو طرزالعملو تمرین کوي ترڅو زده کوونکي پوه شي چې که انګر يا ودانۍ خوندي نه وي څه وکړي. د ځای خالي کولو په ترڅ کې ، زده کوونکي ودانۍ خوشی کوي او په انګر سره ټولېږي ، لکه د اور لګیدلو په صورت کې. د خالي کولو په ترڅ کې ، زده کوونکي انګر يا غولې پریږدي او په ودانۍ کې خوندي ساتل کېږي.

دميلمنو يا ملاقات کوونکو څخه غوښتنه کېږي چې په مخې دفتر کې پاتې شي. کارکوونکي بيا پوهیږي که بېرني / اضطراري څه پېښېږي ، په ښوونځي څوک دي چې خبر شي.

### د سرسپکي

د سرسپکي دکال په يو معين وخت کې يو عادي شی دې. که دسپکو خپریدل را برسیره شوی اوسي ستاسو په اجازه ، کارکوونکي ستاسو د ماشوم ويښتان لټوي. کوم وخت کې چې د سرسپکي وليدل شي ، دټولګي زده کوونکو ټولې کورنۍ خبرول کېږي چې په کور کې د ماشوم سر ولټول شي. که ستاسو ماشوم د سر سپکه ولري ، دوی بايد تر هغه وخته پورې په کور کې پاتې شي تر څو چې د درملنې شیمپو و کارول شي او د سپکو ټولې هکې لرې شوي وي.



د سر دسپکو لپاره پلټنه



## گرمه يا لمده هوا

که هوا خوراگرمه يا لنده وي ، زده کوونکي په رخصتی او د غرمې وختونو کې دننه پاتې کېږي. دوی د ښوونکو لخوا څارل کېږي. .

## ناروغي او ټپي کيدل

که ستاسو ماشوم ناروغ وي دا مهمه ده چې دوی په کور کې پاتې شي نو ناروغي نورو ته نه خپريږي. مهرباني وکړئ ښوونځي ته خبر ورکړئ که ستاسو ماشوم غیر حاضر وي.

که ستاسو ماشوم په کومه پيښه کې ښکېل شوې يا په ښوونځي کې بيمار شي، دوی به د دفتر مخې يا ناروغ خوڼې ته راوړل شي. ستاسو د ماشوم درملنه کېږي او که اړتيا وي ، تاسو ته به تليفون وشي چې راشئ او کور ته يې یوسئ. که دا جدي ټپ يا ناروغي وي مور به امبولانس ته زنگ ووهو.

## د ناروغ کوټي اسانتياوې

## ساري ناروغي

په ښوونځي کې په لومړيو څو کلونو کې يو ماشوم ممکن بيل ډول انتانات/ مکروب ترلاسه کړي. دنورو زده کوونکو ژغورل او محافظت لپاره، په داسې حال کې چې دوی بيمار او سي هغوئ په کور کې ساتل کېږي) د يوې مودې لږوالي لږوخت وڅيړئ چې ستاسو ماشوم به په کور کې پاتې کيدو ته اړتيا ولري. ستاسو ډاکټر به تاييد کړي چې ستاسو ماشوم څومره وخت په کور کې استراحت ته اړتيا لري.

ناروغي	جلاوالي موده ( وخت به کورې)
شیري	هغه جلا کړئ تر هغه چې د پوټکي ټولې ټنډې وچې شي (معمولا 5 ورځې).
عام زکام	تر هغه وخته پورې مه راځئ چې سړی ښه احساس وکړي.
د سترگو د ښو التهاب/ چخړې	جلاوالي ترڅو د سترگو چخړې ورکې شي
کورونا ویرس (SARS-CoV-2)	دسویلي/جنوبي آسټرالیا/ SA روغتیا لارښوونې تعقیب کړئ
د معدی خرابوالي	د 24 ساعتونو لپاره يې جلا کړئ تر څو چې اسهال شتون ونلري.
د ستوني د غوتو يا غدودو تبه	تر هغه وخته پورې مه راځئ چې يو څوک ښه احساس وکړي
دلاس، پښو او خولې ټنډې	جلا والې ټنډې وچې شي
يو ډول پوټکي يا جلدي التهاب	د مؤثر درمل د پيل پورې جلاوالي - ترڅو ښه والې وليدل شي.
انفلونزا	تر هغه وخته پورې مه راځئ چې يو څوک ښه احساس وکړي (لږترلږه د ماشومانو لپاره 7-10 ورځې).
شیري يا سترخان	د خارښ ښکاره کيدو څخه تر 4 ورځو پورې ځانله کړئ.
کلچرک	د پرسوب څرگندیدو وروسته 5 ورځې ځانله کړئ.
پوټکي يا جلدي سره گړدي التهابي خاپونه	جلاوالي وروسته د روغتيايي درمل پيل څخه
جرمني ښیري يا سترخان	لږترلږه د 4 ورځو لپاره د خارښ ښکاره کيدو څخه ځانله کړئ.
دانی چې زیات خارښ کوي	جلاوالي وروسته د روغتيايي درمل پيل څخه
توره توخله	پنځه ورځې وروسته د انټي بیوتیک د پيل څخه

## درمل

تاسو اړتيا لرئ چې زموږ مخکني دفتر ته تازه معلومات ، او د هرډول درملو ډولونه د هرې ناروغیو او حساسیتونو لپاره چې ستاسو ماشوم يې لري چمتو کړئ. پدې کې اسما گډون لري.

د ډاکټر لخوا بشپړ لاسلیک شوی طبي پلان د هغه زده کوونکو لپاره اړین دی چې منظم درملو ته اړتیا لري.

کارکوونکي نه شي کولای چې ناروغه زده کوونکو ته دارو ورکړي، حتی پنډول Panadol . که څه هم، روزل شوي کارکوونکي کولای شي د زده کوونکو ملاتړ يا څارنه وکړي ترڅو د پنډول دارو وخورې.

## د ښوونځي د غاښونو خدمتونه

د سويلي/جنوبي آستراليا غاښو خدمت د غاښو پاملرنه ټولو هغه ماشومانو ته چې د 18 کلو څخه پي عمر کم وي برابرکړيدی دې. دا خدمت که تاسو لاندی څيزونو ولری وړيا دي:

- د تقاعد امتياز ي کارت
- د ښوونځي کارډ
- د ماشوم د غاښونو دکټي تقسيم اوقات.

که ستاسو ماشوم د دې يو له خوا محافظت شوی نه وي ، به يو لړ فيس مصرف سره د غاښونو عمومي او عاجل پاملرنې وړ وگرځي. مهرباني وکړئ دکټي/ ملاقات لپاره لاندې کلينیک ته تليفون وکړئ. ټول کلينیکونه هره ورځ خلاص نه وي.

سيمه ايز / محلي کلينیک نوم:	Salisbury Downs Dental Clinic
پته:	Hollywood Boulevard, Hollywood Plaza Shopping Centre, Salisbury Downs
تليفون:	(08) 8250 9254

د بېرې په حالت کې، تليفون شمېره 1800 022 222

## د سل يا تېرکلوز/ TB آزمايښت

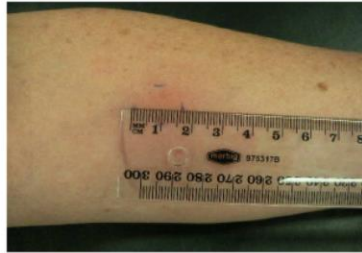
د اډيلايد شاهي روغتون (RAH) د سيني/تېر کلينیک هرکال د نري رنځ/ سل (TB) ازموينې لپاره د IELP مرکزونو څخه ليدنه وکړئ.

TB د سرو/شش ناروغي ده او په ډېری بهرنيو هيوادونو کې عام دی. د لوړ خطر لرونکي سيمو ځوانان د نري رنځ او ناروغي انتان اخته کيدو ډير چانس لري. RAH به ستاسو د رضایت غوښتنه وکړي ترڅو ستاسو ماشوم د TB لپاره معاینه کړي.

په ازموينه کې د RAH سيني کلينیک څخه 2 ليدنې شاملې دي:

- 1 - کتنه وکړئ- کلينیک به د پوټي ټوبرکولین آزموينه وکړي
- 2- ليدنه (3 ورځې وروسته) - کلينیک به عکس العمل اندازه کړي.

زده کوونکي چې د سل مرض سره مخامخ شوي وي د گوليو خوړلو يو کورس يا دوری ته اړتيا لري. ټول خدمتونه وړيا دي .



2 - ليدنه د عکس العمل اندازه



1- ليدنه د نري رنځ پوستکي ازموينه

## دښوونځي طرز العمل / اجراءات

### دچال چلند تمې



د زده کونکو د زده کړې حق

زموږ ښوونځي د چلند کوډ لري کوم چې زده کوونکي بايد هغه تعقيب کړي. مسؤل چلند د زده کوونکو د زده کړې حق او د ښوونکو د ښوونې حق ته درناوی کوي. زده کړه غوره ده کله چې زده کوونکي:

- خوندي او امن وي
- چې د پوريتوب يا تعلق احساس يې پاملرنه کيږي
- د مهمو خلکو په توگه پېژندل کيږي
- کلتوري او ديني مذهبي توپيرونو درنښت احساس
- ښې پريکړې او انتخابونه کولی شي
- دښوونځي څخه خوند واخلي
- دبريالتوب لاس ته راوړي

ښوونکي او زده کوونکي په گډه توگه د ټولگي مقرراتو ته پرمختيا ورکوي. د ټولگي مناسب چلند کيدای شي دا پايډ رامنځ ته کړي:

- دمقرراتو او خبرواترو سپارښتنه
- دټولگي څخه عليحده کيدل
- دملگري څخه عليحده کيدل
- ددفتر څخه عليحده کيدل



د محافظت او امنيت احساس کولو لپاره د زده کوونکو حق

زده کوونکي بايد هغه مقررات چې د انگر لپاره شته دي په پام کې ونيسي. که يو قانون مات شوی وي ، زده کوونکي ممکن اړ وي چې کښيني او د دوی د چلند په اړه فکر وکړي. دوی به ونشي کولی په لوبو کې برخه واخلي.

که چلند افراطي يا پرله پسې وي ، ښوونځي کولای شي:

- تاسو سره به دغونډې تنظيم لپاره اړيکه ونيسي
- د يو ډول پايډ کارول
- زده کوونکي کورته وړي، تعليق يا يې له ښوونځي وباسي.



د وخت پای/عليحده کيدل

جسمي سزا، لکه وهل، په کوناتي وهل او سکندل/چنډي کولو هيڅکله استعمال نه شي. د مشورې ، مثال او د مناسب کړو عملي کولو مثبت ملاتړ له لارې د زده کوونکي د چلند پوهه ، تمه او پايډ يا نتيجه لاس ته راتلای شي.

### کتابتون

زده کوونکي د کتابتون څخه کتابونه په پور اخیستلای شي چې په کور کې يې ولولي. هغه بايد بيرته وروسته راستانه شي:

1 / يوه اونۍ.

2 / دوه اونۍ.

مهرباني وکړي په کتاب کې ليکل مه کوئ. که کتاب ورک يا خراب شي کيدای شي تاسو څخه دهغه لگښت تاوان غوښتنه وشي .





## ارزښتناکه

ستاسو ماشوم بايد ښوونځي ته ارزښتناکه توکي رانه وړي ، د بيلگې په توگه گرځنده تليفونونه ، آی پاډونه او زياتی پيسې. ښوونځي دورکيدلو مسؤليت په غاړه نه اخلي.



د ورک شويو ملکيت بکس /صندوق

## شتمنۍ ورکيدنه

که ستاسې ماشوم په ښوونځي کې خپل شيان ورک کړي، هغوی کولای شي دورک شويو شيانو په صندوق کې بې وگوري.:

په مخکې دفتر کې.

په کانټين کې.

د IELP دفتر بهر.

په کتابتون کې.

په JP کې دننه د لوبې ساحه.

د مشاورينو دفتر څخه بهر.

## ليبل کول

مهرباني وکړئ د ډاډ په خاطر د ماشوم ټول شيان د هغوی د نامه سره په نښه کړئ، لکه د غرې ډوډۍ قطي، داوبو ځکلو بوتل او کالي.

## د کاليو مقررہ

زده کوونکي اړتيا لري هره ورځ د ښوونځي يونيفورم واغوندي. تاسو کولی شئ يونيفورم وپېرئ:

په ښوونځي کې.

په ښار کې په يونيفورم پلورنځي کې.

په Kmart Big W يا Target کې

دا مهمه ده چې زده کوونکي د هوا حالت سره سم جامې واغوندي.

د مثال په توگه ، کله چې يخ او باران وي ستاسو ماشوم بايد جمپر ، اوږد پتلون او ټرل شوي بوتان واغوندي.

## خولی

موږ د لمر پاليسي لرو پدې معنی چې ستاسو ماشوم بايد د ښوونځي خولی واغوندي. که ستاسو ماشوم خولی ونه لري دوی به په سيوري لرونکي ساحه کې ناست وي.

ستاسو د ماشوم خولی بايد په ښوونځي کې پاتې شي او هرکله چې دوی بهر وي بايد واغوستل شي:

هرکله د کال په اوږدو کې.

په 1 دوره او 4 دوره کې.

او په 1 ، 3 او 4 دورو کې په 2 دوره کې کله چې UV / د لمر وړانگې اندازه له 3 څخه لوړه وي.

په 1 ، 3 او 4 دورو کې.

هرکله د کال په لړ کې - کله چې د UV درجه 3 او پورته وي.

که ستاسي ماشوم خوله ورکه کړي وي لازمه ده چې دمخې دفتر څخه بله راوښيئ.



د ښوونځي خوله

## د ښوونځي لپاره مناسب کالي



د ښوونځي پولو/کمیس



د ښوونځي جمبر



د ښوونځي تي شرت



اورد پتلون



لند پتلون



دښوونځي دريشي

## خواړه او تغذيه

### رخصتي

ستاسو ماشوم بايد د تفریخ وخت لپاره ښوونځي ته يو څه لږ خواړه راوړي ، لکه میوه . ستاسو ماشوم هڅول کيږي يو بوتل اوبه راوړي چې د ورځې په ترڅ کې يې وڅکي.

### د غرمې ډوډۍ

ستاسو ماشوم اړتيا لري له کور څخه خپله ډوډۍ راوړي. مور غوښتنه کوو چې زده کوونکي صحي ډوډۍ ښوونځي ته راوړي. مهرباني وکړئ خواړه لالي پاپ، شربتونه، جاولې او داسې نور مه راليرئ.

ستاسو ماشوم کولی شي د کانتین څخه د غرمې ډوډۍ غوښتنه هم وکړي. دا پرانيټې دی : هره ورځ


ستاسو ماشوم کولی شي د سیمه ایز پلورنځي څخه د غرمې ډوډۍ غوښتنه هم وکړي. ماشومان خپل فرمایش د ښوونځي لخوا چمتو شوي د غرمې کڅوړې باندې لیکي او پیسې دننه ږدي.

مور نشو کولی له کور څخه راوړل شوي خواړه گرم کړو.

### حساسیت

ځینې زده کوونکي مغز باب سره حساسیت لري. ماشومان باید ښوونځي ته مغز لرونکي خواړه رانه وړي ، لکه میوسلي بارونه ، نوتیلا ، د مم پلي پیسټ.



روغتیایي سپک خواړه



دغرمې صحي ډوډۍ

## دمور پلار بوختیا

مور ستاسو د ماشوم ښوونځي ژوند کې ستاسو د گډون هرکلی کوو. تاسو ممکن د لوستلو اوږدلو خوښیږي، په تفریحي سفرونو یا د فعالیت غونډو کې مرسته کول خوښ کړئ. که غواړئ چې د ښوونځي سره مرسته وکړئ د ماشوم له ښوونځي سره وکورئ. هره شپه د خپل ماشوم کڅوړه دلاندینیو معلوماتو لپاره څارنه کړئ:

### لوستوونکي / ریدرز

لوستوونکي به هره ورځ کورته درشي، دامهمه ده چې ستاسو ماشوم یو کس ته هره شپه هغه ولولي. مهرباني وکړئ هره ورځ ښوونځي ته ستاسو ماشوم لوستوونکي دیرته راولو لپاره ځان دامن کړ.

### کورني کار

د کور کار ممکن توپیر ولري. ښوونکي د زده کوونکي عمر، توان، دانگریزي ژبې پوهې سطح، کورني ملاتړ او سرچینې په پام کې نیسي. که دکور کار په اړه څه پریښای ولرئ مهرباني وکړئ د ماشوم د ښوونکي سره خبری وکړئ.

### خبري لیکونه او یادښتونه

د ښوونځي خبر پانه کور ته لیرل کیږي:

هره پنځلسمه.

هره میاشت.

دوه ځله په هر دوره کې

3 وخته په هره دوره کې

همدارنگه کورته د تفریحي سفرو، مخکینې رخصتي، ښوونځي نور یادښتونه کیدای شي درولیرل شي. ځینې یادښتونه ممکن ښوونځي ته د بیرته راستنیدو دمخه ستاسو لاسلیک ته اړتیا ولري.

### یادداشتونه او اړیکو کتابونه

ځینې وختونه ماشوم ښوونکي کیدای شي د هغوی په اړیکو کتاب کې تاسو ته یو یادداشت ولیکي. تاسو هم کولای شئ په هغه کې ماشوم ښوونکي ته یادداشت ولیکئ.

زده کوونکي په خپلو یادداشت کتابچو کې دکورني کارونو ثبت او هغه شیان چې دوی اړتیا لري په یاد ولري لیکي دا کیدای شي د اونی په پای کې دلاسلک ایجاب وکړي.

### پلرو میندو او ساتونکو ته راپور ورکول

ښوونکي به ستاسو ماشوم د زده کړی پرمختیا راپوردرکړي.

- د پلرو میندو، ښوونکي یا زده کوونکي مرکې د کال په جریان کې ترسره کیږي. د اړتیا په صورت کې ژباړونکي شتون لري.
- د پروگرام څخه ستاسو ماشوم دوتلو/خلاصیدلو لیکلې راپور کورته درلیرل کیږي.
- تېلفون کول او نور کتنې کوم وخت چې ورته اړتیا وي جوړیږي.

### د ښوونځي فیسونه/لگښت

د ښوونځي فیس د یوه ښوونځي لیل ښوونځي څخه توپیرلري. د ښوونځي فیس (یا مواد او خدمتونو لگښت) د اجرائي شورا له خوا برابرېږي او د قرطاسي، دموادوچاپ، د هنر او لاسي کارونو موادو برابرول او خدمتونو استعمال لکه کتابتون، تکنالوژي او سپورټ وسایل پیسې ورکول کیږي.

### د ښوونځي کارډ

که تاسو د امتیازي کارډ ولرئ، تاسو کورنۍ کیدای شي د سنټرنک څخه مرسته ترلاسه کړئ. دا د حکومت ملاتړ دی. دا ملاتړ د ښوونځي کارډ په نامه یادیږي.

د ښوونځي کارډڅخه د ښوونځي موادو او خدمتونو لگښت تحویل لپاره کاراخیستل کیږي.

که تاسو د تقاعد امتیازي کارت لرئ، مهرباني وکړئ دا ژر تر ژره د خپلې ویزې سره ښوونځي ته راوړئ.



### Class Dojo Logon

د ارتباط لارښود



**THE PINES SCHOOL**  
**CANTEEN PRICELIST** inc GST

From 17th May, 2021

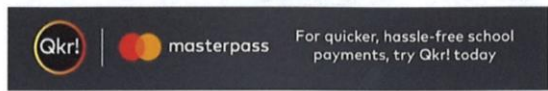
**DAILY MENU**

Meat Lasagne	\$4.00
Vegetarian Lasagne (V)	\$4.00
Spaghetti	\$4.00
Macaroni	\$4.00
Penne Napolitano	\$4.00
Fried rice (G)	\$4.00
Vegetarian Fried rice (V)(G)	\$4.00
Pizza—margarita	\$3.20
Butter chicken with rice (G)	\$4.20
Hash brown (v)	\$1.00
Nacho's with salsa & cheese or sour cream ,	\$2.80
Nacho's with everything	\$3.30
Meatball Sub	\$3.00
Hot ham and cheese roll	\$3.00
½ hot ham and cheese roll	\$1.50
Chicken nuggets, Dino snacks or Coujons (each)	60c
Gluten Free Chicken Nuggets (G) (each)	60c
Chicken nuggets or chicken coujons or chicken dino snacks with salad	\$4.00
Hamburger with sauce, tomato & lettuce	\$4.00
Chicken burger with lettuce & mayo	\$4.00
Fish burger with lettuce & mayo	\$4.00
Fish fillet with salad	\$4.00
Corn Cobbett's (V)(G)	\$1.00
<b>SANDWICHES, ROLLS AND WRAPS</b>	<b>\$ 2.60</b>



	<b>Sandwiches</b>	<b>Rolls or Wraps</b>
Vegemite	\$1.50	\$1.80
Egg	\$2.00	\$2.50
Tuna	\$2.00	\$2.50
Ham	\$2.00	\$2.50
Cheese	\$2.00	\$2.50
Chicken	\$2.50	\$3.00
Salad (tomato, cue, lettuce & carrot)	\$2.90	\$3.30

**QKR**



Orders can be placed  
online using QKR by  
9:00 a.m.

**Fruit salad**

Water melon, orange, grapes, apple or rock melon

small	\$1.00
medium	\$2.00



**Extra's**

Tomato	\$0.40
Cucumber	\$0.40
Lettuce	\$0.40
Carrot	\$0.40
Gherkins	\$0.40
Beetroot	\$0.40
Cheese	\$0.50

**Sauce**

Mayo	\$0.30
Tomato or BBQ	\$0.30

We can toast sandwiches, rolls or wraps at no extra cost.

Salad Packs available on request.

We follow healthy guidelines and all foods listed on the canteen menu are in the green or amber categories.

(G) Gluten Free  
(V) Vegetarian


## WEEKLY SPECIAL

Large pie		\$3.80
Large sausage roll		\$3.80
Pizza—ham & pineapple or cheese & bacon—not available on Friday		\$2.80

### Tuesday and Friday

Hot dog with sauce		\$3.60
Half hot dog with sauce		\$1.80
Hot dog extra's , mustard 40c, cheese 50c , BBQ sauce 30c		

### Thursday

Baked potato with 3 toppings, choice of: Coleslaw, beetroot, grated cheese, pineapple, ham and sour cream		\$4.50
Each extra toppings		50c

## SNACKS

Muffins – baked daily		
Small		20c
Medium		50c
Chocolate or Vanilla custard		90c
Jelly cups– apple or blackcurrant		90c
Jumpy chips – chicken, Salt & Vinegar		1.30
Snaps—BBQ or light & tangy (G)(V)		1.30
Noodles – BBQ or chicken		80c

## DRINKS

### Milk

Up and Go chocolate no added sugar	\$1.90
Big M 250ml – chocolate or strawberry	\$2.00
Up and Go 250ml - choc, strawberry, banana or vanilla	\$2.00
Milo 200ml	\$2.00
Oak milk – 250ml choc or straw	\$2.00
Oak milk 300ml – choc or vanilla	\$2.30



### Juice and Water

Spring water 600ml	\$1.80
Spring water 350ml	\$1.00
Juice Crush 250ml – orange, apple or apple/blackcurrant	\$1.60
Chill Iced Tea	\$2.20
Peach, lemon, blackcurrant or raspberry Berri juice 250ml – apple, orange or apple/blackcurrant	\$2.30
Glee drinks (99% fruit juice carbonated)	\$2.30
Frozen apple cups	\$1.00

### Frozen twisted yoghurt

Watermelon, chocolate, strawberry	\$2.20
-----------------------------------	--------



## مندرجات

پاڼي شميره	
1	<b>د ښوونځي د تماس معلومات</b>
2	د انگرېزي ژبې تشديدې پروگرام او سويلي آسټراليا ته نويو راغلو پروگرام په هکله
2	موخه
3	د IELP او NAP مرکزونه
3	په IELP يا NAP کې د پاڼې کيدو موده
3	انتقال
3	اصلي ټولگيو ته ليردول
3	تعليمي نصاب
3	ښوونه اوازونه
4	د ښوونځي دوه ژبني آفيسران
4	تفریحي سفرونه او ښوونځي پيښې
4	دگ راټگ
4	<b>د ښوونځي معلومات</b>
4	د ښوونځي وختونه
4	د زنگ وهلو وخت
5	حاضري او نه شتون/ غيرحاضري
5	ناوخته رارسيدل او وختي بېول
5	د انگرې څخه تعلیق
5	<b>د زده کوونکي روغتيا او امن</b>
5	د ماشوم چاپيريال خونديتوب
5	بېرې طرز العمل
5	د سر سپکي
6	تودوختي او سار
6	ناروغي او ټپي کيدل
6	ساري بيماري
6	درمل
7	د ښوونځي غاښو خدمت
7	سل بيماري آزميينت
8	<b>د ښوونځي طرز العملونه</b>
8	دچلند تمې
8	کتابتون
9	ارزښتناکه
9	شتمنۍ ورکيدنه
9	ليبل کول
9	د کالو مقررې
9	خولې
10	د ښوونځي لپاره مناسب کالي
10	<b>خواړه او تغذيه</b>
10	رخصتې
10	د غربي ډوډۍ
10	حساسيت
11	<b>موراو پلار بوختيا</b>
11	لوستونکي
11	د ښوونځي کورني کار
11	خبرې ليکونه او يادداشتونه
11	اداشت او ارتباطات
11	پلروميندو او ساتونکو ته راپور ورکول
11	<b>د ښوونځي فيس لگښتونه</b>
11	د ښوونځي کارډ
12	Canteen List